



15113



1/24 Scale MINI COOPER 2001

www.academy.co.kr

미니쿠퍼 2001

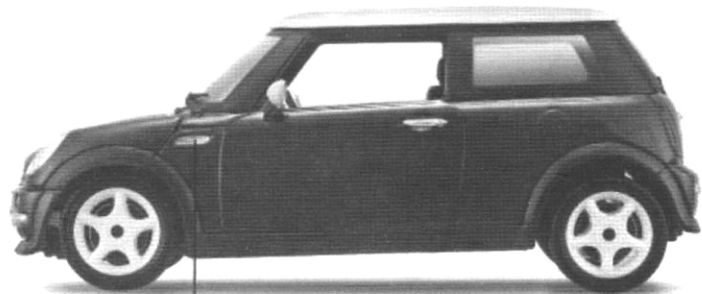
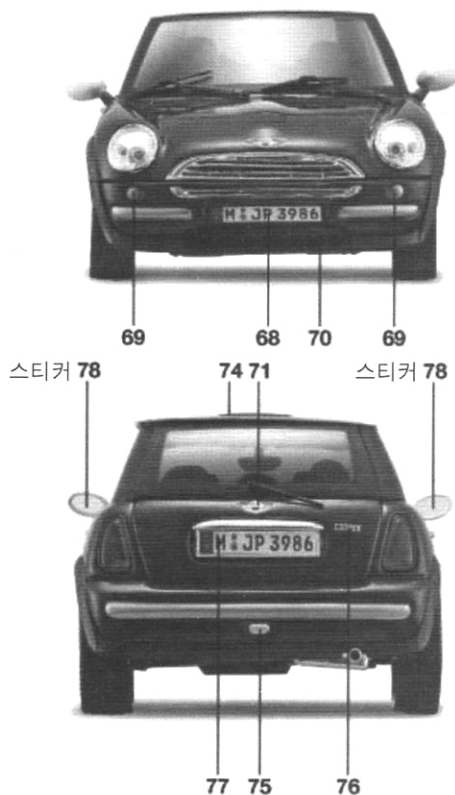
※ 꼭, 알아두세요!

본 제품의 메탈 바디는 실제품과 유사한 느낌을 위해 여러번 도색 되어 있습니다.
이에 조립시 페인트의 두께로 일부 조립이 매끄럽지 않은 부분이 발생할 수 있으나
이는 불량인 아닌 다이캐스팅 소재 제품의 특징이오니 이점 양해해 조립해 주시기 바랍니다.

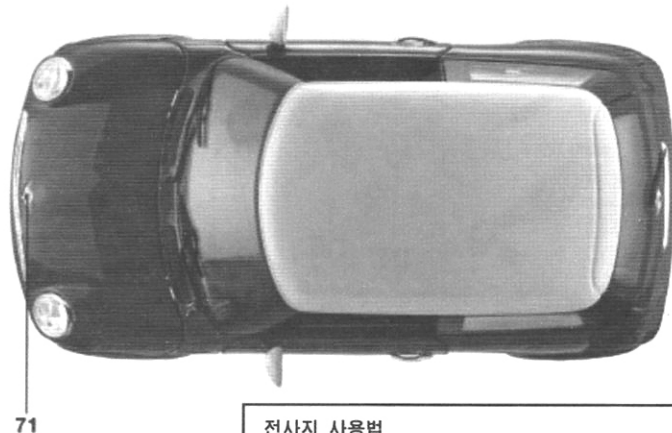
ACADEMY
HOBBY MODEL KITS

Decal & Sticker

전사지 및 스티커 붙이기



73 (72) ※ ()는 반대편 입니다.



전사지 사용법

1. 해당번호의 전사지를 약간 여유 있게 잘라 주세요.
2. 잘라낸 전사지를 15~30 초간 물에 담궈 주세요.
3. 부착하고자 하는 위치에 놓고, 전사지를 고정한 상태로 종이부분을 조심하
잡아당겨 제거하고, 부착부분에 밀착시켜 주세요.

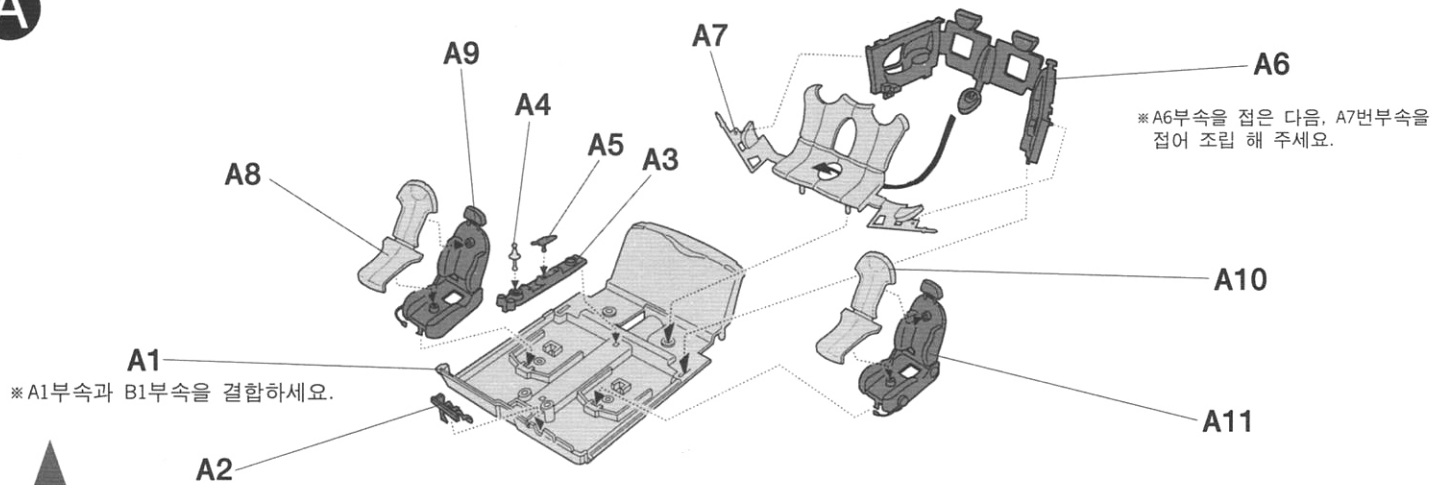
※ 주의! '스티커'는 물에 넣지 마시고 바로 떼어 사용하세요.

★XD프라(eXperience Diecast Plastic)시리즈 란?

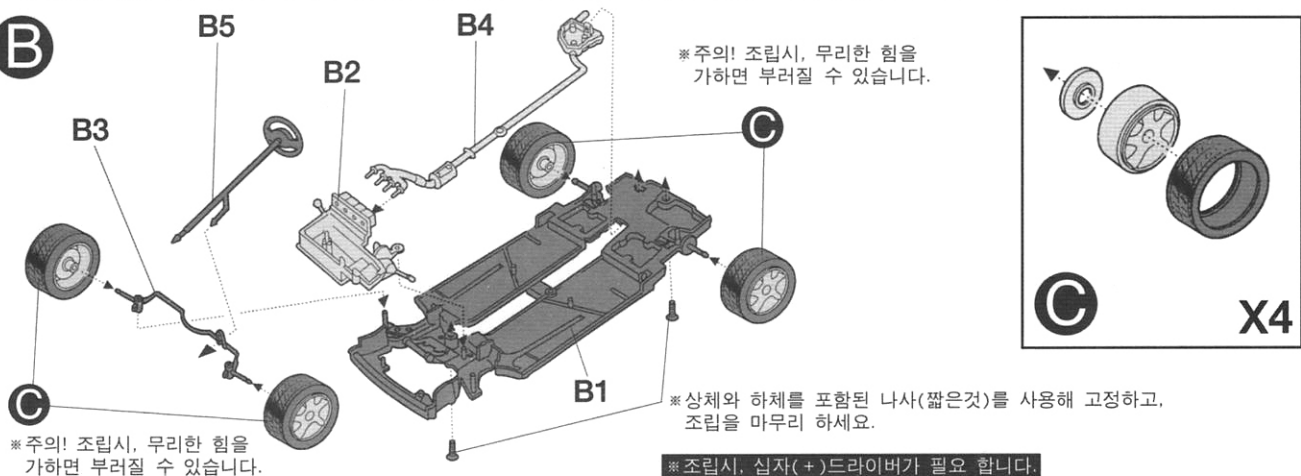
실제 자동차에 가까운 다이캐스팅 소재와 플라스틱 소재를 합쳐 제작된 축소모형으로 사용자 분들에게 새로운 방식의 조립 경험을 주는 프라모델 제품입니다.

● 본 제품은 May cheong group 의 BBurago사와의 정식 제휴로 (주)아카데미과학에서 판매하는 제품입니다.

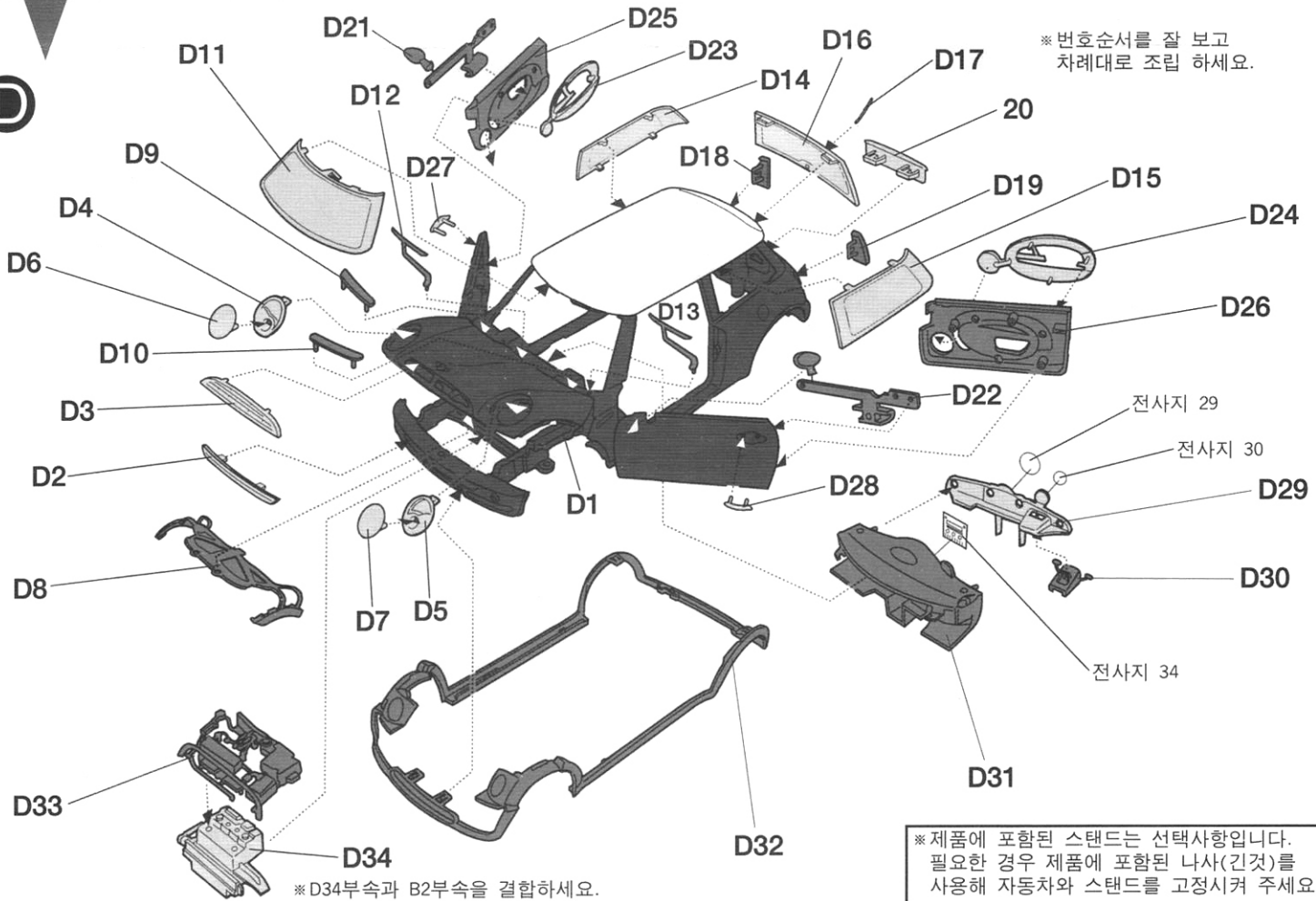
A



B



D



● 본 제품 구입 후 소비자 과실이 아닌 제품자체의 결함, 하자등 피해 발생시 신제품교환 및 A/S를 통하여 보상하여 드립니다.
■ A/S 접수 : www.academy.co.kr/080-969-7000 ■ XD프라 홈페이지 : www.academy.co.kr/XD
■ 단체구매 문의 : 학교, 단체, 교육용, 캠프용 / (031)850-8500

ACADEMY
HOBBY MODEL KITS

아카데미과학
ACADEMY PLASTIC MODEL CO., LTD.
521-1, Yonghyeon-dong, Uijeongbu-si, Gyeonggi-do, Korea
고객상담센터 : 080-969-7000