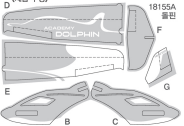


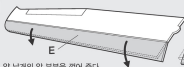
(제품 구성)



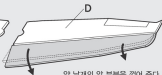
(제품 조립)



1

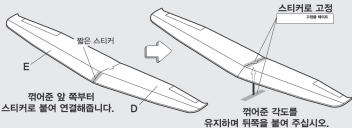


양 날개의 앞 부분을 꺾어 준다.



양 날개의 앞 부분을 꺾어 준다.

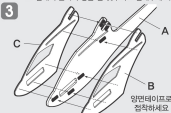
2



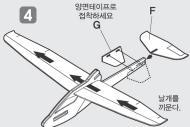
그림과 같이 한쪽 날개를 바닥에 붙여준 후 반대편 날개끝이 바닥으로부터 약 50mm 정도 떨어지면 적절한 각도입니다.



※ 날개 부분의 구멍을 잘 맞추어 조립해주세요.



※ 동체(A부분)가 살짝 휘어있을 경우,
손으로 펴서 사용해주세요.



스티커로 고정

스티커로 고정



6



7



(돌핀 날리기 - ① 돌핀 날려보며 균형잡기)

안정적인 비행이 될 때까지 무게추를 조절하여 주세요.

Good!



비행형태에 따라 무게추의 위치를 자유롭게 부착하여 안정적인 비행이 될 수 있게 조절하여 주십시오.
* 무게추는 예본의 스티커로 붙여 주세요.

(돌핀 날리기 - ② 충전하고 비행하기)

비행은 항상 넓고 안전한 장소에서 하세요.



① 충전기에
1.5V 건전지 3개를
넣어주세요.

건전지 기본 정보
정격 : DC 4.5V
건전지 : 3개
(1.5V, AAA형 건전지)



② 충전기 스위치를 ON으로
위치시킨 후 끈면서 앞 충전
소켓에 꽂아줍니다.

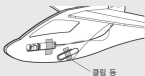
약 30초 후 충전기를 뽑으면
프로펠러가 돌기 시작합니다.

(응급조치)



비행기 날개가 찢어졌을 때
- 스키티 테이프로 붙여주세요.
그리고 균형을 위하여 정상이면 반대편도 같이 붙여주세요.

무게추를 분실 하였을때, 혹은 무게추가 더 필요할 때
집에서 구할 수 있는 클립 등으로 대체할 수 있습니다.



(돌핀 날리기 - ③ 러더, 에일러론, 엘리베이터의 역할)

■ 러더 (Rudder) :
기체의 좌우 방향을 조종하기 위한 조종면



러더를
왼쪽으로 꺾으면
기체는 왼쪽으로 회전한다.



러더를 오른쪽으로 꺾으면
기체는 오른쪽으로 회전한다.



■ 에일러론 (Aileron) : 기체의 좌우의 중심 균형을 잡는 조종면

왼쪽 날개의 에일러론을
내리고 오른쪽 날개의
에일러론을 올리면
오른쪽으로 롤(Roll)한다.



오른쪽 날개의 에일러론을
내리고 왼쪽 날개의
에일러론을 올리면
왼쪽으로 롤(Roll)한다.



에일러론



에일러론

■ 엘리베이터 (Elevator) :
기체의 상하를 제어하기 위한 조종면



엘리베이터를
위쪽으로 꺾으면
기체는 위로 상승한다.



엘리베이터



엘리베이터를
아래쪽으로 꺾으면
기체는 아래로 하강한다.